

SK

EP.V.34172.02 | 05/2026

asecos®



## NÁVOD NA OBSLUHU

Bezpečnostné skrine v súlade s EN 14470-1



## Q-CLASSIC-15



Q15.195.116



Q15.195.056  
Q15.195.056.R

## Q-CLASSIC-30



Q30.195.116  
Q30.195.116.FU.WDAS



Q30.195.086.WD  
Q30.195.086.WDR  
Q30.195.086.FU.WDAS  
Q30.195.086.FU.WDASR



Q30.195.056  
Q30.195.056.R  
Q30.195.056.FU.WDAS  
Q30.195.056.FU.WDASR

## Q-DISPLAY-30



Q30.195.086.WDFW

## Q-CLASSIC-90



Q90.195.120  
Q90.195.120.FU.WDAS



Q90.195.090  
Q90.195.090.FU.WDAS



Q90.195.060  
Q90.195.060.R  
Q90.195.060.FU.WDAS  
Q90.195.060.FU.WDASR



Q90.195.120.MV  
Q90.195.120.MM



Q90.135.120



Q90.195.120.ME.WDC

## Q-PEGASUS-90



Q90.195.120.WDAC



Q90.195.090.WDAC



Q90.195.060.WDAC  
Q90.195.060.WDACR

## Q-PHOENIX-90



Q90.195.120.FD



Q90.195.060.FD



**asecos GmbH**

Služby zákazníkom  
Weiherfeldsiedlung 16–18  
D-63584 Gründau

Fax: +49 60 51 - 92 20-10  
email: service asecos.com

## VAŠA OSOBNÁ DOKUMENTÁCIA K BEZPEČNOSTNEJ SCHRÁNKE asecos

Vážený zákazník,

zakúpením tejto bezpečnostnej skladovacej schránky ste vykonali rozhodujúcu investíciu do bezpečnosti Vašej spoločnosti. Odteraz ste vlastníkom novátorského výrobku, vyrobeného z materiálov špičkovej kvality, ktoré zaručujú štandardy najvyššej kvality.

Bezpečnostné skladovacie schránky spoločnosti asecos majú kompletne dokumenty o autorizácii. Dokumenty o autorizácii archivujeme pre každú jednotlivú schránku, pričom sú k dispozícii kedykoľvek by ste ich potrebovali (napr. pre inšpekciu prác a pod.). Vyžiadajte si ich jednoducho prostredníctvom tohto formulára.

Oddelte alebo skopírujte danú stránku a pošlite nám ju späť faxom s Vašou adresou a sériovým číslom schránky, ktoré sa nachádza na nej.

S pozdravom,  
asecos GmbH

### Kontakt

**Spoločnosť**

**Ulica**

**PSČ**

**Mesto**

**Meno kontaktnej osoby**

**email**

**Tel. č.**

**Sériové čísla bezpečnostných skladovacích schránok**

.....	.....	.....
.....	.....	.....
.....	.....	.....

# PREVÁDZKOVÉ POKYNY

Vážený zákazník,

veľmi pekne Vám ďakujeme za zakúpenie bezpečnostnej skladovacej schránky od našej spoločnosti, čím ste vykonali rozhodujúcu investíciu do bezpečnosti v rámci Vašej spoločnosti. Naše bezpečnostné skladovacie schránky Vám umožňujú bezpečné a pohodlné skladovanie nebezpečných materiálov.

Prečítajte si veľmi starostlivo tieto prevádzkové pokyny. Oboznámte sa podrobne s výhodami a jednoduchou prevádzkyschopnosťou našich bezpečnostných skladovacích schránok. To Vám zjednoduší dennú manipuláciu s nebezpečnými materiálmi.

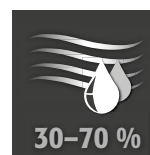
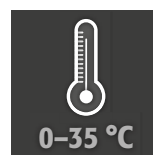
Ďakujeme.  
Váš tím asecos

<b>1. POKYNY • SMERNICE • ZÁRUKA</b>	<b>5</b>
1.1. Všeobecné bezpečnostno-technické pokyny	5
1.2. Záruka	5
1.3. Podrobné informácie o skrini	5
1.4. Označenie symbolov na skrini	6
<b>2. PREPRAVA</b>	<b>6</b>
2.1. Všeobecné pokyny	6
2.2. Sklopenie schránky	6
2.3. Demontáž prepravného obalu	7
2.4. Vnútropodniková preprava	7
2.5. Sklopenie na bočnú stenu	7
2.6. Q-Mover	7
<b>3. UVEDENIE DO PREVÁDZKY</b>	<b>8</b>
3.1. Montáž skrine	8
3.2. Poverenie	9
3.3. Zaistenie proti prevráteniu	9
<b>4. OTVÁRACIE A ZATVÁRACIE MECHANIZMY</b>	<b>10</b>
4.1. Otvorenie skrine	10
4.2. Zatvorenie skrine	10
4.3. Uzamknutie	10
4.4. Zatvorenie automatickým zatváraním dverí: TSA	10
<b>5. INTERIÉROVÉ ARMATÚRY</b>	<b>11</b>
5.1. Podlahová zberná vana	11
5.2. Regály (výškovo nastaviteľné)	12
5.3. Vaňové dná (výškovo nastaviteľné)	12
5.4. Nekovové vaňové dná	12
5.5. Regály mriežky (výškovo nastaviteľné)	13
5.6. Výsuvné vane	13
5.7. Skladovací box	14
5.8. Únik kvapalín	15
<b>6. SKLADOVANIE</b>	<b>15</b>
6.1. Protipožiarna priechodka	15
<b>7. UZEMNENIE</b>	<b>15</b>
7.1. Uzemňovacia prípojka	16
7.2. Uzemnenie PREMIUM	16
7.3. Uzemnenie vnútorného vybavenia	16
<b>8. VETRANIE</b>	<b>17</b>
<b>9. POŽIAR • LIKVIDÁCIA</b>	<b>17</b>
9.1. Otvorenie po požiari	17
9.2. Likvidácia	17
<b>10. BEZPECNOSTNOTECHNICKÁ KONTROLA</b>	<b>17</b>
10.1. Všeobecné	17
10.2. Opotrebitelné diely	18
<b>11. TECHNICKÝ VÝKRES</b>	<b>19</b>
<b>12. TECHNICKÉ ÚDAJE</b>	<b>20</b>
12.1. Tabuľka Technické údaje	20
12.2. Tabuľka nosností a kapacít regálových úrovní	21

## 1.1. VŠEOBECNÉ BEZPEČNOSTNO-TECHNICKÉ POKYNY

- Dodržiavajte príslušné zákony a predpisy týkajúce sa manipulácie s nebezpečnými látkami, ako aj pokyny tohto návodu na obsluhu.
- Práca na elektrickom systéme sa má vykonávať len pri vypnutom napájaní a iba kvalifikovanými elektrikármi. Pozrite si predpisy miestnych dodávateľov elektrickej energie.
- Musia sa dodržiavať podmienky umiestnenia v mieste inštalácie (napr. skrutkové pripevnenie skrií k stenám budovy).
- Pokyny kontrolného technického oddelenia je nevyhnutné dodržiavať.
- Dodržiavajte predpisy pre zabránenie nehôd a nariadenia na pracovisku
- **Zabezpečte, aby potrebné bezpečnostné kontroly vykonával len oprávnený personál s použitím originálnych náhradných dielov.**
- Schránku používajte len po obdržaní príslušných pokynov. Prístup má byť zakázaný osobám bez povolenia.
- Oblasť otvárania dverí musí byť vždy voľná, dvere/zásuvky musia byť uchovávané v zatvorenom stave.
- Vymenovaním zaškolených/oprávnených osôb technického personálu môžete predísť zlyhaniu, škodám a poškodeniam od korózie, ktoré môžu byť dôsledkom nevhodnej prepravy.
- Sledujte horné limity pre skladované množstvá, nakladanie a pod.
- Do skrine sa nesmú umiestňovať nádoby väčšieho objemu, ako dokáže zachytiť podlahová záchytná vaňa, pričom unikajúce nebezpečné látky sa musia okamžite zozbierať a odstrániť.
- Nádoby s agresívnymi chemikáliami (kyseliny a lúhy) sa musia skladovať v špeciálnych skrinách na skladovanie kyselín a lúhov, resp. v priečkoch na kyseliny či lúhy.
- Na zabránenie výbušnej atmosféry a zdraviu škodlivých výparov naliehavo odporúčame zabezpečiť dostatočný systém technického odvetrávania. Nato dodržiavajte upozornenia týkajúce sa pripojenia k ventilačnému systému.
- Pred použitím či uskladnením skontrolujte odolnosť povrchu skrine a jej vnútorných komponentov proti chemikáliám.
- Pred prvým uvedením do prevádzky musí používateľ bezpečnostnú skriňu skontrolovať na prípadné poškodenia.

### Požiadavky pre nastavenie



## 1.2. ZÁRUKA

Záruka na tento výrobok je dohodnutá medzi vami (zákazníkom) a vaším odborným predajcom (predajcom). Na výrobky uvedené v návode na obsluhu poskytujete asecos ako výrobca záruku 24 mesiacov od dátumu dodania. Výrobok patrí k bezpečnostným zariadeniam, teda všetky modely podliehajú každoročnej kontrole odborným personálom, ktorý je autorizovaný výrobcom. V opačnom prípade nárok zákazníka na záruku voči výrobcovi zaniká. Upozorňujeme, že nárok na záruku zaniká aj vtedy, ak sa vítanie alebo úpravy vykonajú bez konzultácie s výrobcom asecos.

## 1.3. PODROBNÉ INFORMÁCIE O SKRINI

Kompletný prehľad modelov nájdete na začiatku návodu na obsluhu.

Údaje o skrini Servisná kniha (priložená ku skrini)

Technický výkres: Príloha 1

Technické údaje: Tabuľka v prílohe 2

### Q-LINE

Všetky skrine slúžia na predpisové, pasívne skladovanie horľavých kvapalín v pracovných priestoroch v súlade s platnými národnými predpismi.

**Model Q90.195.120.ME.WDC** vhodný na predpisové, pasívne skladovanie horľavých kovových prachov

Modely sú odskúšané, certifikované a označené v súlade s požiadavkami normy DIN EN 14470-1.

- Modely Q15 = odolnosť voči ohňu 15 minút
- Modely Q30 = odolnosť voči ohňu 30 minút
- Modely Q90 = odolnosť voči ohňu 90 minút

### Modely Q30.195.xxx.FU.WDAS a Q90.195.xxx.FU.WDAS

Dodatočne odskúšané, certifikované a označené v súlade s požiadavkami normy FM 6050 a UL(C) 1275.

### Varianty modelov .MV a .MM:

Vnútorný priestor skrine s vertikálnou alebo vertikálnou a horizontálnou deliacou stenou. Umožňuje oddelené skladovanie nebezpečných látok v bezpečnostnej skrini v dvoch, príp. štyroch segmentoch. **Upozornenie:** oddelené skladovanie rôznych nebezpečných látok v bezpečnostnej skrini prebieha bez zohľadnenia ďalších

požiadaviek protipožiarnej ochrany. Bezpodmienečne sa musia dodržiavať zákazy spoločného skladovania nebezpečných látok.

## 1.4. OZNAČENIE SYMBOLOV NA SKRINI

Na skrini sú umiestnené rôzne nálepky s rozličnými symbolmi. Nižšie nájdete vysvetlenie jednotlivých značiek a obrázkov.



**1** Zákazová značka: Žiadny otvorený plameň; zákaz ohňa, otvoreného zdroja zapálenia a fajčenia



**2** Príkazová značka: Dodržiavajte návod



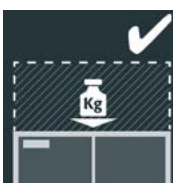
**3** Príkazová značka: Dvere uchovávajúce zatvorené



**4** Odporúčanie: Odporúčame pripojenie k systému technického odvetrávania



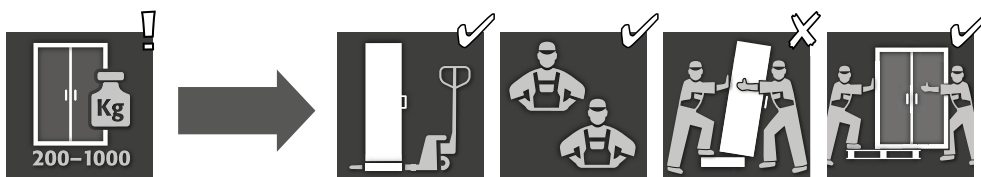
**5** Zákaz zaťažovania: Na strop skrine sa nesmie nasadzovať žiadna nadstavba.



**6** Povolenie zaťažovania: Na strop skrine sa smie nasadiť nadstavba.

## 2. PREPRAVA

### 2.1. VŠEOBECNÉ POKYNY



- V zásade sa môžu skrine Q-LINE pri dodaní prostredníctvom integrovaného prepravného podstavca prepravovať na miesto umiestnenia postojacky, zviazané a zaistené proti sklznutiu pomocou vysokozdvížneho vozíka.
- Z prepravno-technických dôvodov sa dodávka pre nasledovné skrine v kombinácii s rôznym prepravným balemom uskutočňuje na dodatočnej prepravnej palete.

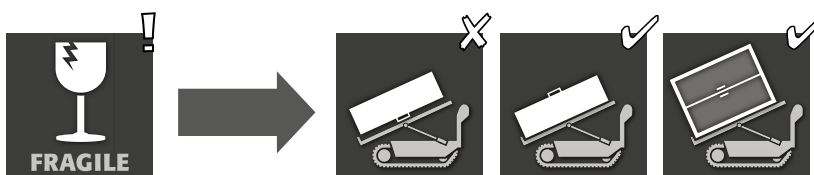
Model	Q90			Q15 / Q30		
Šírka skrine	1193	893	599	1164	864	564
Balenie BASIC	–	–	✓	–	–	✓
Balenie MEDIUM	–	–	✓	✓	✓	✓
Balenie HEAVY DUTY	–	–	✓	✓	✓	✓



#### VAROVANIE:

Schránku prepravujte vo vertikálnej polohe na paletovom vozíku, upevnenú a zaistenú proti sklznutiu, kým sa nedosiahne konečné miesto inštalácie. Prepravné zámky v spojoch dverí možno priamo odstrániť až na mieste inštalácie! Nevhodná preprava môže viesť ku skrytým poškodeniam protipožiarnej izolácie! Potrebnú kvalitu môžeme zaručiť, len ak sa schránka prepraví na miesto jej použitia naším špeciálne vyškoleným personálom.

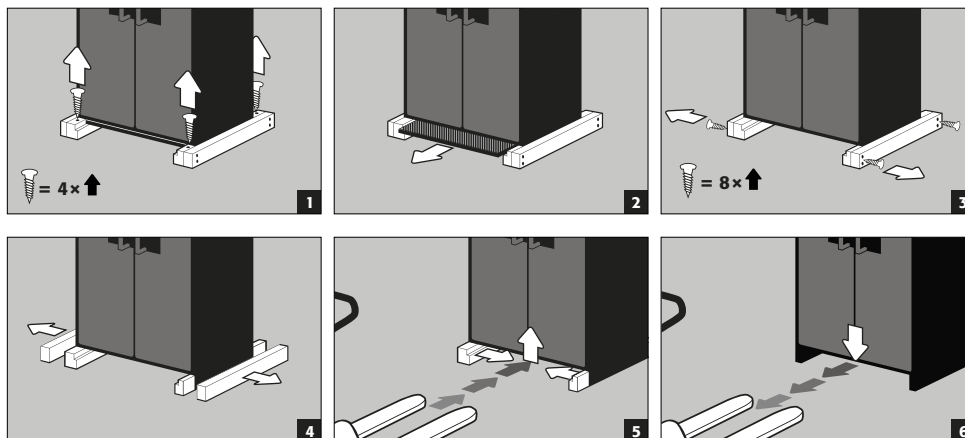
### 2.2. SKLOPENIE SCHRÁNKY





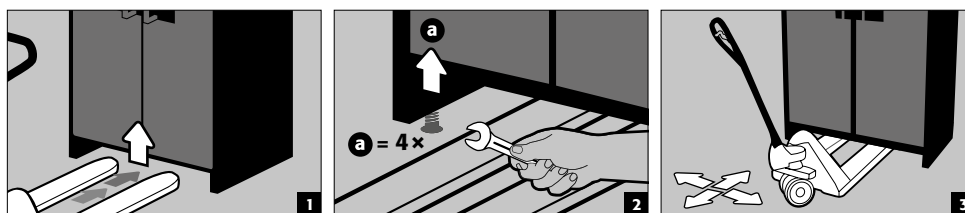
**VAROVANIE:**  
Nakláňanie schránky sa smie vykonávať len bez otrasov!

### 2.3. DEMONTÁŽ PREPRAVNÉHO OBALU



### 2.4. VNÚTROPODNIKOVÁ PREPRAVA

- Preprava v závode je možná aj bez prepravných zámkov (štandardne založených v pántoch dverí)



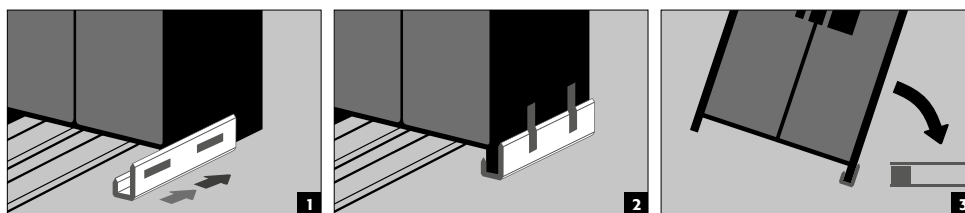
**POZOR**  
**Q-LINE typ 90, šírka 600 mm**  
Svetlá šírka sokla pre vjazd je 520 mm.

**Q-LINE typ 15/30, šírka 560 mm**  
Svetlá šírka sokla pre vjazd je 406 mm.

Dodržiavajte v každom prípade pri výbere zdvíhacieho vozíka! Prístroje s nosnými šírkami väčšími ako šírky vjazdu sa nesmú používať.

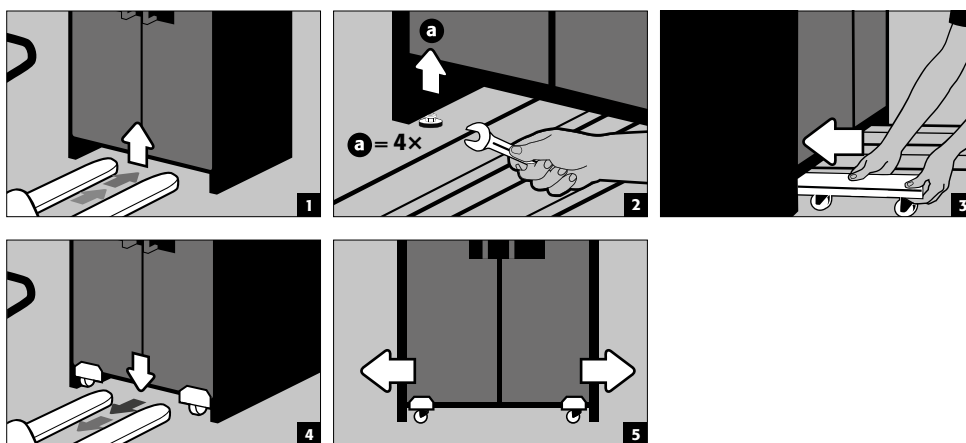
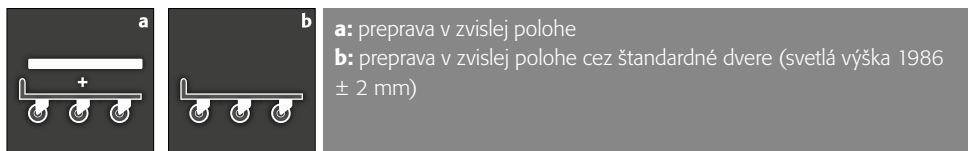
### 2.5. SKLOPENIE NA BOČNÚ STENU

- Sklopenie na bočnú stenu je možné len s pomocou voliteľne dostupného sklopného držiaka (č. objednávky 29556).



### 2.6. Q-MOVER

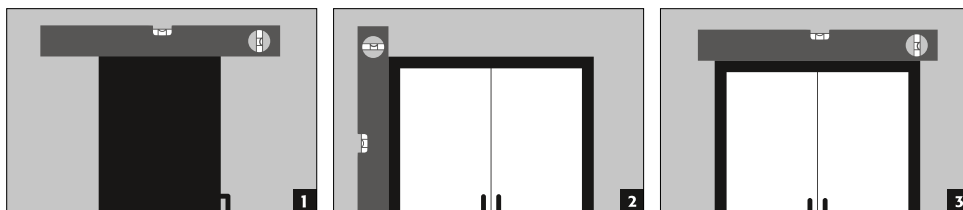
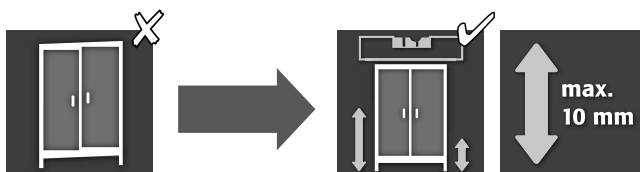
- Objednávka č. 30037, dostupná od Vášho autorizovaného predajcu

**POZOR**

Poškodenia skrine sa musia okamžite písomne nahlásiť!

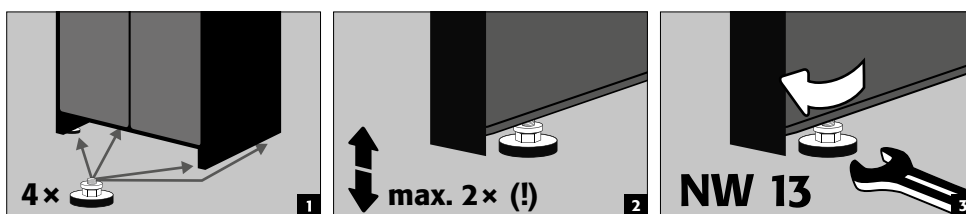
### 3. UVEDENIE DO PREVÁDZKY

#### 3.1. MONTÁŽ SKRINE

**POZOR:**

Časti dverí sa pri otváraní a zatváraní nesmú triet o protipožiarne tesnenia v ráme dverí! Dvere na automatické zatváranie sa musia z každej pozície samostatne zatvárať a zámok sa musí dať zamknúť!

Q-CLASSIC-90  
 Q-PEGASUS-90  
 Q-PHOENIX-90

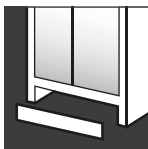
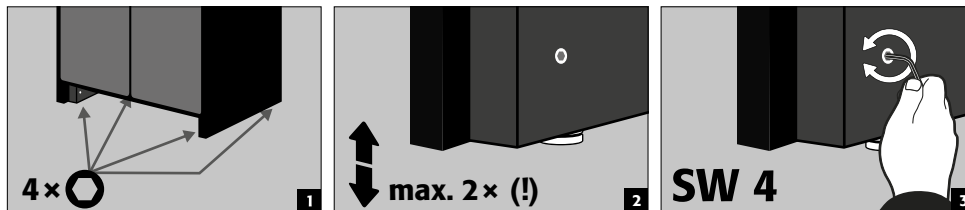




Po vyrovnaní sa môže prepravný podstavec uzatvoriť pomocou voliteľne dostupnej uzávery podstavca.

<b>Šírka skrine</b>	<b>1193 mm</b>	<b>893 mm</b>	<b>599 mm</b>
Objednávacie č.	30036	30069	30112

**Q-CLASSIC-15/30**  
S prípravkom na nastavovanie v podstavci



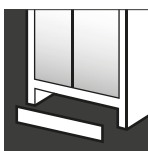
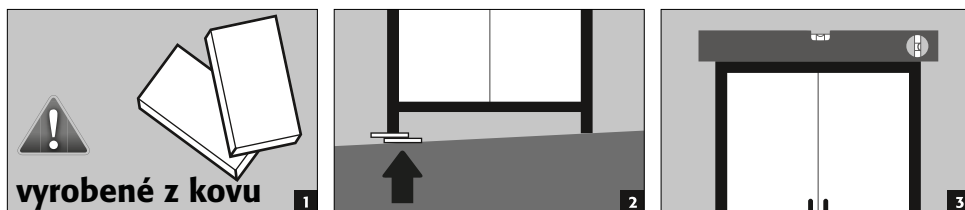
Po vyrovnaní sa môže prepravný podstavec uzatvoriť pomocou uzávery podstavca.

<b>Šírka skrine</b>	<b>1164 mm</b>	<b>864 mm</b>	<b>564 mm</b>
Objednávacie č.	31005	31010	31004



**UPOZORNENIE**  
Prípravok na nastavovanie je integrovaný do podstavca a je možné ho objednať len v kombinácii so skriňou. **Dodatočné vybavenie na mieste nie je možné.**

**Q-CLASSIC-15/30**  
Bez prípravku na nastavovanie



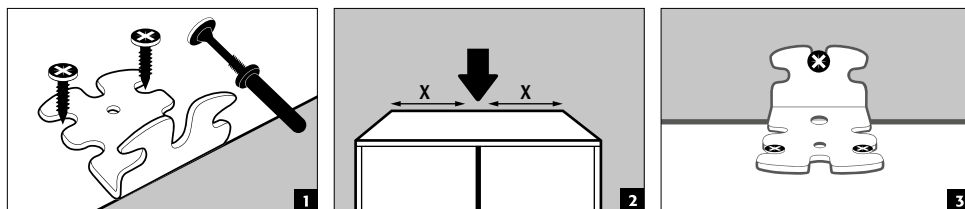
Po vyrovnaní sa môže prepravný podstavec uzatvoriť pomocou voliteľne dostupnej uzávery podstavca.

<b>Šírka skrine</b>	<b>1164 mm</b>	<b>864 mm</b>	<b>564 mm</b>
Objednávacie č.	31925	31924	31923

### 3.2. POVERENIE

- Pred prvým uvedením do prevádzky musí používateľ vykonať kontrolu bezpečnostnej skladovacej schránky na možné poškodenie, ako sú poškodené alebo uvoľnené tesniace prvky, správne usporiadanie a dokonalá funkcia prvkov dverí. Schránku a príslušenstvo používajte len vtedy, ak sú v riadnom stave.

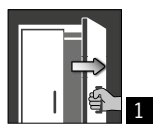

### 3.3. ZAISTENIE PROTI PREVRÁTENIU








**UPOZORNENIA**  
Ak sú skrine vybavené viac ako 6 výsuvnými vaňami alebo viac ako jednou vysokozatažitelnou vaňou, musia sa bezpečne pripevniť k stene budovy pomocou priloženej poistky proti preklopeniu. V závislosti od vlastností steny sa musí zvoliť vhodný upevňovací materiál, ktorý sa príp. odlišuje od materiálu obsiahnutého v rozsahu dodávky

## 4. OTVÁRACIE A ZATVÁRACIE MECHANIZMY

### 4.1. OTVORENIE SKRINE

			
<b>Q-LINE</b>			
Q-CLASSIC-15	✓		1 Manuálne otváranie jednotlivých dverí
Q-CLASSIC-30	✓		
S dverovým variantom WDC	✓		2 Pri dvojdvierových skriňach: Manuálne otvorenie oboch dverí iba jednou rukou. Skriňa je vybavená systémom AGT.
S dverovým variantom WDAS	✓		
Q-DISPLAY-30	✓		
Q-CLASSIC-90	✓		
S dverovým variantom WDC	✓		
S dverovým variantom WDAS	✓		
Q-PEGASUS-90		✓	
Q-PHOENIX-90	✓		

### 4.2. ZATVORENIE SKRINE

						
<b>Q-LINE</b>						
Q-CLASSIC-15	✓					1 Dvere s rucným zatváraním
Q-CLASSIC-30	✓					2 Dvere sú trvalo samozatváracie, resp. samozatváranie dverí po uvoľnení dverí zo zaisťovača
S dverovým variantom WDC		✓				3 Systém automatického zatvárania dverí TSA
S dverovým variantom WDAS	✓			✓	✓	
Q-DISPLAY-30	✓					<b>Ďalšie vlastnosti</b>
Q-CLASSIC-90	✓					4 Dvere so zaisťovačom
S dverovým variantom WDC		✓				5 <b>Teplná aktivácia:</b> V prípade požiaru sa dvere automaticky zatvoria
S dverovým variantom WDAS	✓			✓	✓	
Q-PEGASUS-90			✓	✓	✓	
Q-PHOENIX-90	✓			✓	✓	



#### POZOR:

Keď sa dvere viac neareťujú v každej polohe, tak sa tavná pájka teplotného spúšťača neaktivovala. **Skríňa sa bezodkladne musí vrátiť do stavu pri dodaní, aby sa predišlo chybnej funkcii.**

### 4.3. UZAMKNUTIE



#### Q-LINE TYP 90

Zámka s cylindrickou vložkou s indikátorom zatvoreného stavu červený/zelený



#### Q-LINE TYP 30/15

Zámka s cylindrickou vložkou



#### POZOR:

Vlastník / používateľ musí zabezpečiť, aby všetky dvere boli uzavreté vždy, keď sa obsah schránky neprístupuje. Vo všeobecnosti je potrebné uviesť, že schránky nie sú vybavené systémom núdzového odomknutia

. To znamená, že osoby zachytené vo vnútri schránky sa samy nedokážu oslobodiť!

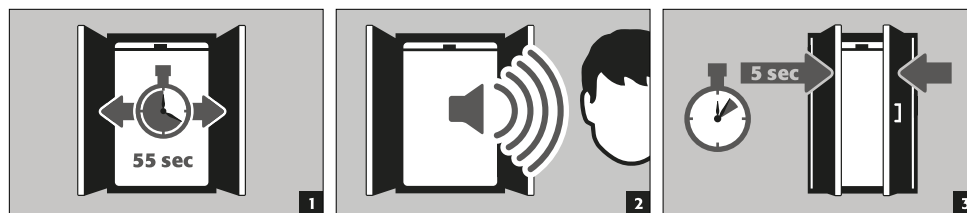
### 4.4. ZATVORENIE AUTOMATICKÝM ZATVÁRANÍM DVERÍ: TSA



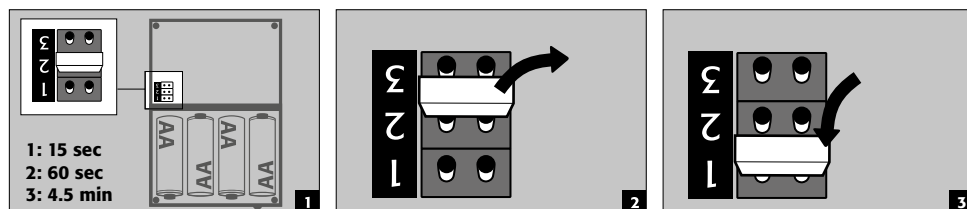
#### POZOR:

Dvere sa zatvárajú automaticky. Časový úsek do zatvorenia dverí možno individualizovať pomocou prepínača (prednastavená dĺžka je 60 sekúnd). Dvere neprítlačajte rukami, mohlo by to spôsobiť poškodenie mechaniky.

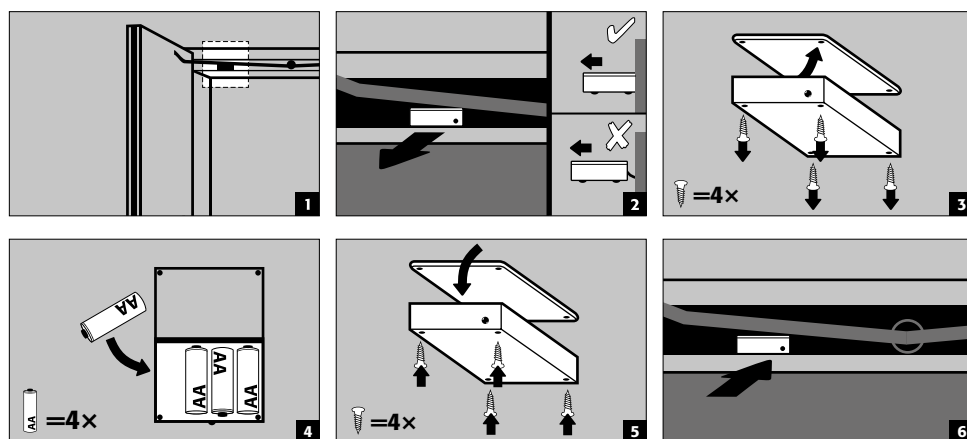
**Priebeh**



**Zmena časov zatvárania pomocou prepínača**



**Výmena batérie**



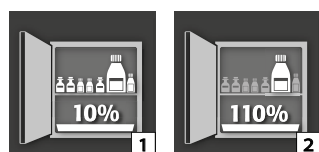
**POZOR:**  
Elektrický kábel na kryte sa nesmie dostať do kontaktu so zatváracím mechanizmom skrine!

**5. INTERIÉROVÉ ARMATÚRY**



**POZOR:**  
Uvolnené časti (napr. inštalčné vane) sa musia vždy úplne zabudovať/zasunúť, aby sa v prípade požiaru zabezpečilo bezpečné zatváranie dverí skrine.

**5.1. PODLAHOVÁ ZBERNÁ VANA**





#### Podľa normy EN 14470-1:2023-09 (bod 5.7):

Záchytná vanička na dno/záchytná vanička do zásuvky musí byť namontovaná pod najnižšou úroveň políc. Záchytná vanička na dno/záchytná vanička do zásuvky musí mať minimálny záchytný objem 10 % všetkých nádob uložených v skrinke [1] alebo minimálne 110 % objemu najväčšej jednotlivéj nádoby [2], podľa toho, ktorý objem je väčší.

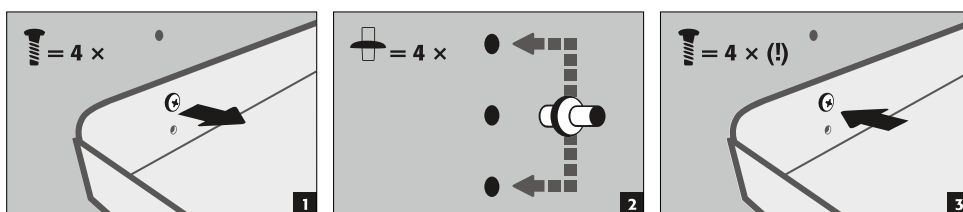
Zásadne sa podlahová vanička/zásuvková vanička nesmie používať ako odkladacia plocha. Ak sa podlahová vanička/zásuvková vanička používa priamo ako skladovacia plocha a je teda zároveň najnižšou úrovňou skladovania, musí používateľ zabezpečiť, aby bol zaručený minimálny zachytávací objem všetkých skladovaných nádob alebo objem najväčšej nádoby.

Údaje o zachytávacom objeme, maximálnej veľkosti nádoby a maximálnom skladovacom objeme uvedené na typovom štítku bezpečnostnej skrine predstavujú hodnoty za predpokladu, že zachytávací vanička na dne/v zásuvke sa nepoužíva ako odkladacia plocha.

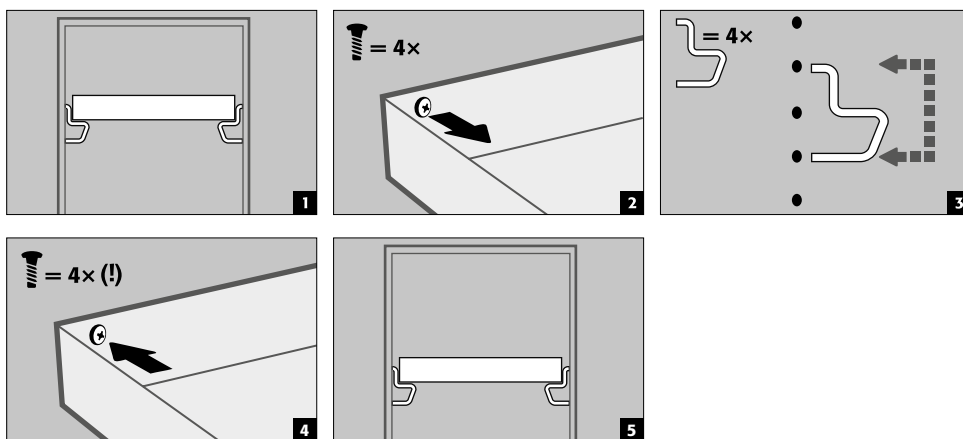
#### Záchytné vane bezpečnostných skriň sú testované a certifikované takto

- Záchytné vane z ocele alebo nehrdzavejúcej ocele podľa StawaR – TÜV Süd (dodávka do Nemecka, Rakúska a Švajčiarska)
- Záchytná vaňa z plastu (PP) s všeobecným stavebným povolením DIBt Berlin (nezávisle od krajiny)

## 5.2. REGÁLY (VÝŠKOVO NASTAVITELNÉ)



## 5.3. VAŇOVÉ DNÁ (VÝŠKOVO NASTAVITELNÉ)



## 5.4. NEKOVOVÉ VAŇOVÉ DNÁ

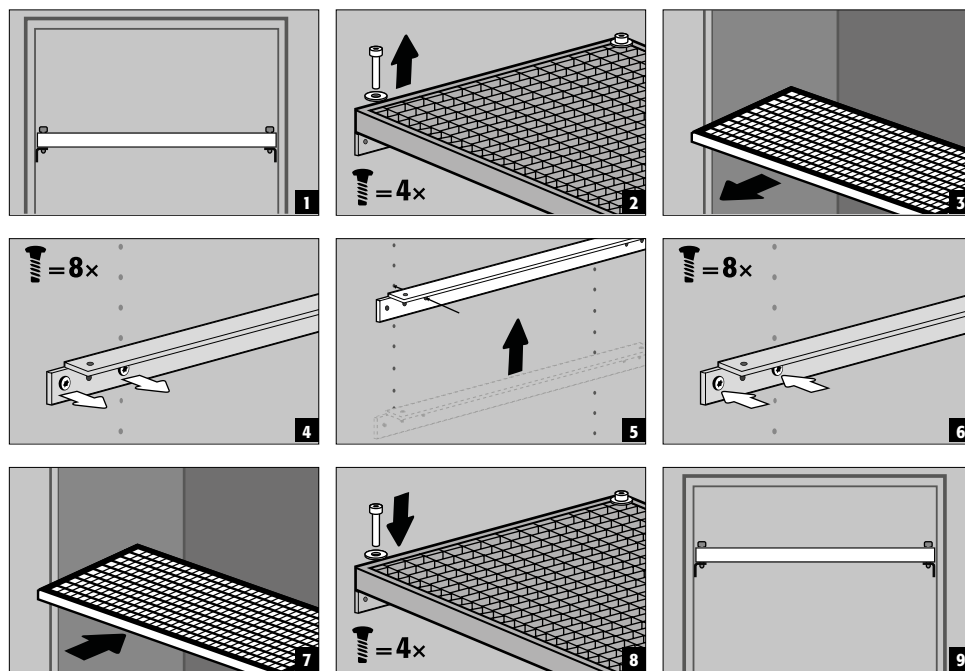
- Vhodné na skladovanie malého množstva horľavých, slabo agresívnych nebezpečných látok
- Dno vane je výrobcom do skrine zabudované vo fixných polohách. Plastová PP vaňa je položená na vkladacom dne tak, že je zaistená proti vytiahnutiu.



#### POZOR:

Nekovové vaňové dná v bezpečnostných skrinách smú v mieste inštalácie výškovo prestavovať iba autorizovaní zamestnanci firmy asecos, keďže sú nato potrebné rozsiahle predmontážne práce!

## 5.5. REGÁLY MRIEŽKY (VÝŠKOVO NASTAVITELNÉ)



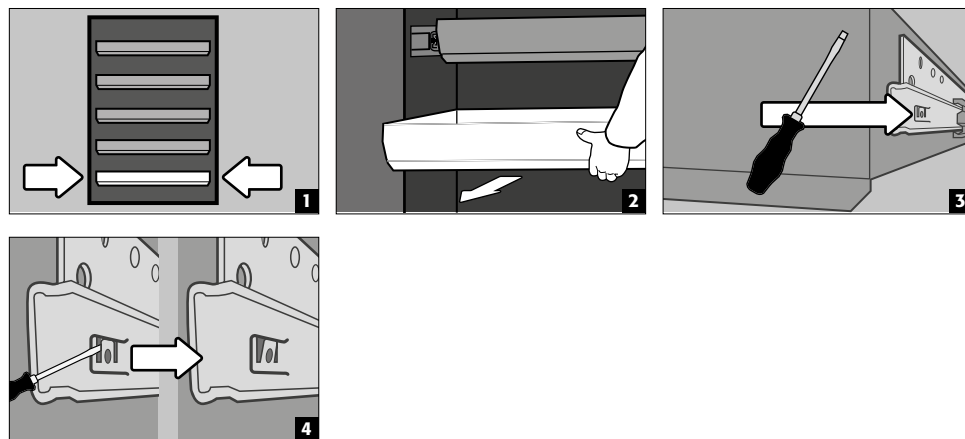
## 5.6. VÝSUVNÉ VANE



**Modely Q-LINE so šírkou korpusu 120, príp. 90 cm (verzia bez stredovej steny)**

Pred uvedením do prevádzky a naplnením sa najspodnejší výsuv musí dodatočne zaistiť proti neúmyselnému vytiahnutiu.

**Zaistenie najspodnejšej výsuvnej úrovne pred možným vytiahnutím**



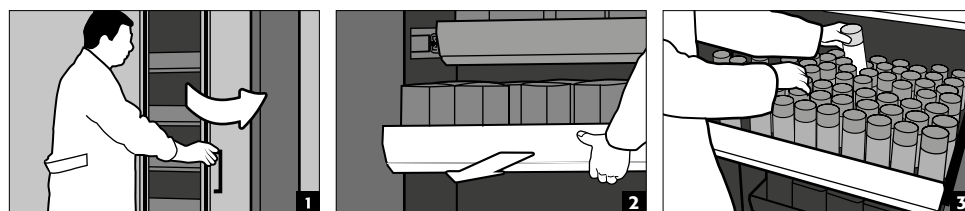
**UPOZORNENIE:**

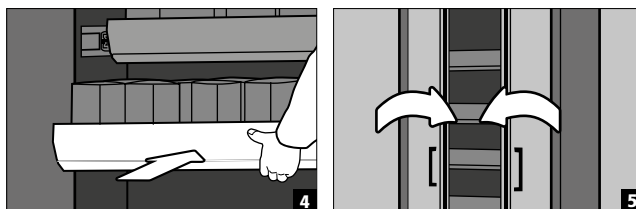
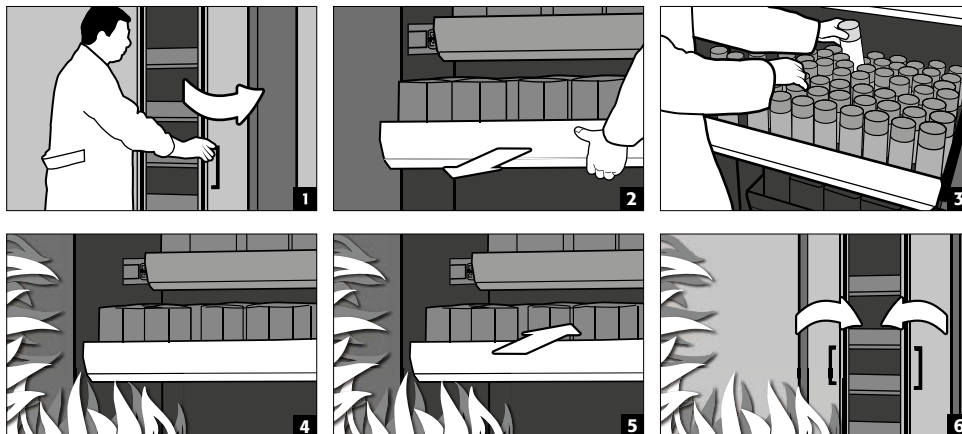
Výsuvné vane sa v závislosti od počtu montujú vo výrobe v pevných polohách v skrine. Ak je to technicky možné, existuje za príplatok možnosť špeciálneho priestorového rozdelenia.

**2-dverové modely skrine**

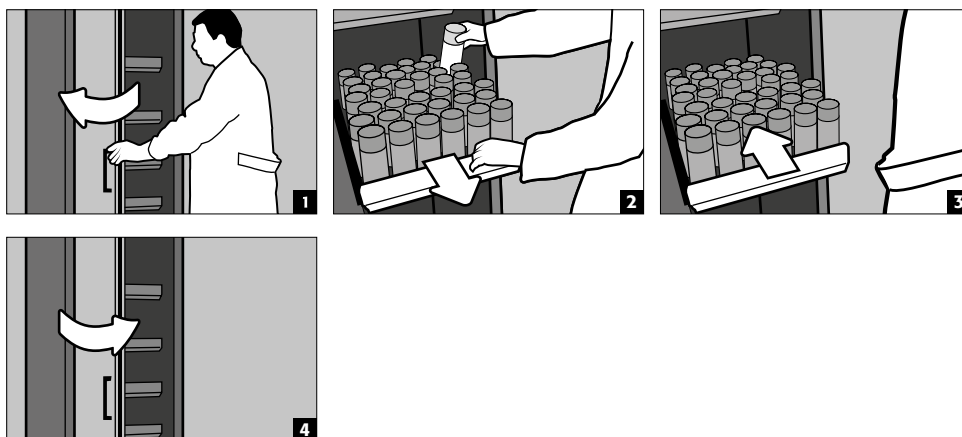
- **Normálna prevádzka:** Výsuvnú vaňu ručne vytiahnite zo skrine a opäť ju zasuňte
- **Požiar:** Tepelná aktivácia, vytiahnutá výsuvná vaň sa automaticky vtiahne do skrine

**Normálna prevádzka**



**Požiar****1-dverové modely skrine**

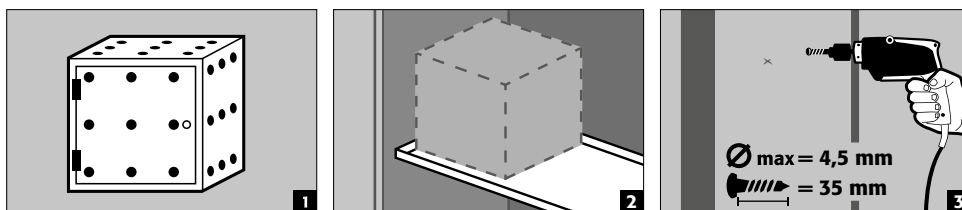
- **Normálna prevádzka:** Výsuvnú vaňu ručne vytiahnite zo skrine. Hneď po pustení výsuvnej vane sa táto s časovým oneskorením sama opäť zasunie do skrine.

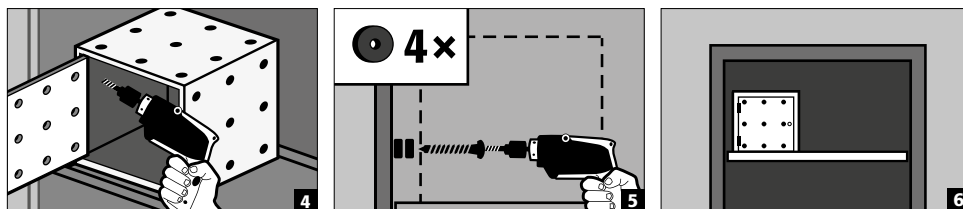
**POZOR:**

Výsuvy v bezpečnostných skrinách smú výškovo prestavovať iba autorizovaní zamestnanci spoločnosti asecos, keďže musí byť v prípade požiaru zaistené bezpečné zasunutie a vysunutie!

**5.7. SKLADOVACÍ BOX****Samostatne zatvárateľné, na oddelené skladovanie malých množstiev chemikálií v skriani.**

- Skladovací box sa musí položiť na policu a vo výrobe sa priskrutkuje k bočnej stene. Na montáž sa štandardne používa najvrchnejšia polica v skriani.



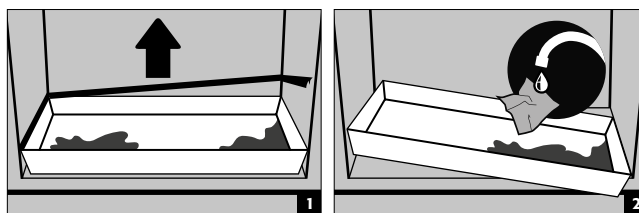


### 5.8. ÚNIK KVAPALÍN



**UPOZORNENIE**

Kvapalina v podlahovej/zásuvkovej/výsuvnej vani, ako aj vo vani výsuvnej police, sa musí okamžite pozbierať vhodnými prostriedkami. Za voľbu prostriedkov je zodpovedný používateľ, ktorý ju musí uskutočniť v závislosti od uniknutej chemikálie.



## 6. SKLADOVANIE

**Na pasívne skladovanie horľavých kvapalín v pracovných priestoroch**

- Nádoby s agresívnymi chemikáliami (kyseliny a lúhy) sa musia skladovať v špeciálnych skrinách na skladovanie kyselín a lúhov, resp. v priečkoch na kyseliny či lúhy.



**POZOR:**

Uskladnené korozívne kvapaliny môžu negatívne ovplyvniť funkciu  
 – zatváracích zariadení prívodu a odvodu vzduchu;  
 – samočinného zatvárania v prípade požiaru.

**Model Q90.195.120.ME.WDC**

- na pasívne skladovanie horľavých kovových prachov v pracovných priestoroch

### 6.1. PROTIPOŽIARNA PRIECHODKA

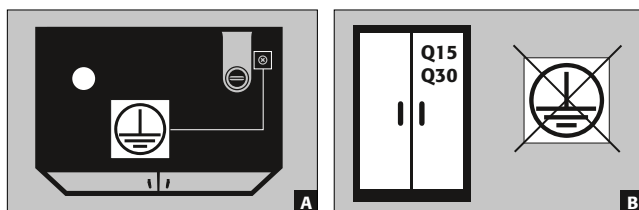
Voliteľne dostupná protipožiarna priechodka umožňuje za dodržania odskúšanej požiarnej odolnosti bezpečnostnej skrine prevedenie potrubí, hadíc a káblov.

Radi vám poskytneme informácie o povolených oblastiach prevedenia, maximálnom povolenom priemere vedení, ako aj ďalšie informácie.

## 7. UZEMNENIE



V závislosti od používania bezpečnostnej skrine špecifického pre zákazníka môže byť potrebná uzemňovacia prípojka. Rozhodnutie sa prijíma na strane zákazníka na základe posúdenia rizika.

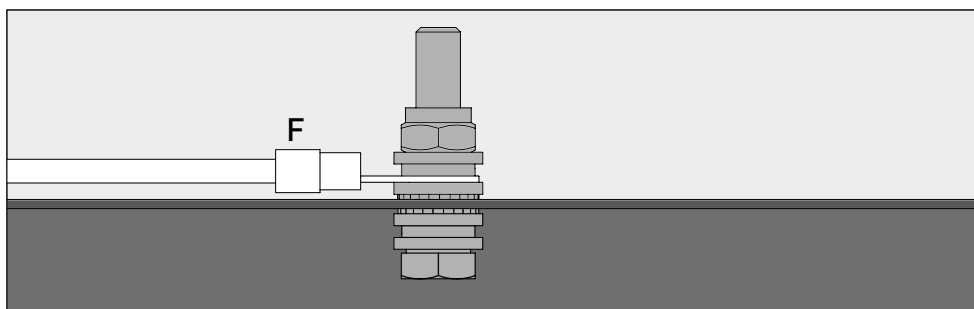
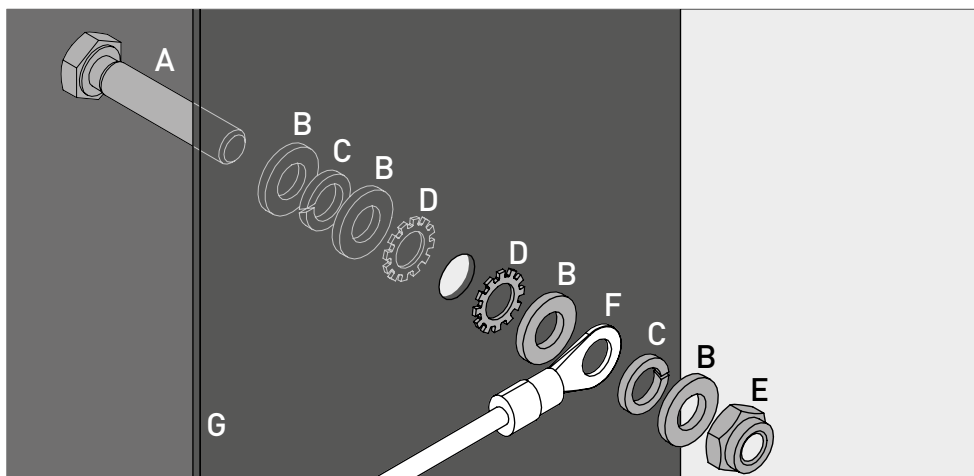


- A:** vrchný diel
- B:** Modely Q15/30 sa nesmú pripojiť na vyrovnanie napätia, pretože skriňový korpus nepredstavuje žiadnu kovovú vodivú konštrukciu.

## 7.1. UZEMŇOVACIA PRÍPOJKA

Všetky modely Q-LINE-90 disponujú uzemňovacou prípojkou. Pomocou uzemňovacej prípojky je skriňový korpus (bočné a stropné plechy) vzájomne kovovo vodivo spojený. Uzemnenie je pripravené na zariadenie vyrovnania potenciálov v mieste inštalácie.

- **Q-LINE typ 90:** je priložený k výrobku a musí sa na mieste umiestnenia namontovať na vrchný diel na príslušnom mieste



Legenda	
<b>A</b> 1 skrutka M6×30 (DIN 933)	<b>E</b> 1 matica s upínacím komponentom (DIN 985)
<b>B</b> 4 podložky Ø 6,4 (DIN 125)	<b>F</b> uzemňovací kábel s káblovým očkom (prípojka v mieste inštalácie)
<b>C</b> 2 pružné podložky Ø 6,4 (DIN 7980)	<b>G</b> plechový komponent na bezpečnostnej skrini
<b>D</b> 2 zúbkované podložky Ø 6,4 (DIN 6798)	

## 7.2. UZEMNENIE PREMIUM

**Dostupné iba v kombinácii so skriňou s montážou vo výrobe.**

Voliteľne možno skrine za príplatok vybaviť nasledovne:

### Q-LINE typ 90

dodatočné kovovo vodivé spojenie dverových plechov, dverových rukovätí a nožnej lišty so skriňovým korpusom

- Modely s krídlými dverami: položka 32505 (HFE.28688)
- Modely so skladacími dverami: položka 35898 (HFE.31165)

## 7.3. UZEMNENIE VNÚTORNÉHO VYBAVENIA

Voliteľne možno skrine za príplatok vybaviť uzemňovacou prípojkou vnútorného vybavenia

### Q-LINE typ 90

- Uzemňovacia spona vnútri so spojením na centrálny bod uzemňovacej prípojky na strope skrine vrátane jedného uzemňovacieho kábla s aligátorovou svorkou – položka 28056 (HFE.11051)
- Dodatočný uzemňovací kábel vrát. aligátorovej svorky na uzemnenie ďalšej skladovacej úrovne – položka 31710 (HFE.12704)

### Q-LINE typ 30

- Uzemňovacia spona vnútri so spojením na centrálny bod uzemňovacej prípojky na strope skrine vrátane jedného uzemňovacieho kábla s aligátorovou svorkou – položka 34536 (HFE.30170)
- Dodatočný uzemňovací kábel vrát. aligátorovej svorky na uzemnenie ďalšej skladovacej úrovne – položka 33987 (HFE.29665)

## 8. VETRANIE



### UPOZORNENIA

**Protipožiarne ventily v oblasti prípojok prívodu a odvodu vzduchu sú komponenty relevantné z hľadiska bezpečnosti a údržby.**

Uskladnenie korozívnych nebezpečných látok môže negatívne ovplyvniť funkciu zatváracích zariadení prívodu a odvodu vzduchu. Na kontrolu bezchybnej funkcie alebo výmenu chybného prvku zohľadnite, že sa pri pripájaní k ventilačnému systému používajú flexibilné prípojné hadice, resp. posuvné diely, aby bolo možné zaručiť jednoduchú demontáž a opätovnú montáž prípojky na odvod vzduchu.

- V prípade nainštalovania sa musí skontrolovať správne pripojenie k ventilačnému systému (napr. pomocou dymovej rúrky).
- Všetky modely možno k systému technického odvetrávania pripojiť pomocou odvetrávacieho hrdla. Príslušné predpísané hodnoty výmeny vzduchu, max. rozdielové tlaky a ventilačné vedenia nájdete v príslušných platných vnútroštátnych predpisoch.



Ak nie je pripojené mechanické vetranie, bezprostredné okolie alebo vnútro skrine môže predstavovať priestor s nebezpečenstvom výbuchu, alebo sa v ňom môžu hromadiť nebezpečné koncentrácie. V takýchto prípadoch by mal používateľ dodržiavať národné predpisy a na skrinku umiestniť príslušné označenie.

## 9. POŽIAR - LIKVIDÁCIA

### 9.1. OTVORENIE PO POŽIARI



### POZOR:

**Skríňu smie otvoriť iba autorizovaný špecializovaný personál (napr. hasiči)!**

V závislosti od trvania požiaru sa v skrini mohla nahromadiť zápalná zmes výparov a vzduchu, preto pred otvorením skrine odstráňte všetky zápalné zdroje v dosahu 10 m okolo skrine.

Používajte iba nástroje, ktoré neiskria!

Skrine otvárajte mimoriadne opatrne!

### 9.2. LIKVIDÁCIA



Modely možno zlikvidovať až po ich rozobraní a vytriedení materiálu.

## 10. BEZPEČNOSTNOTECHNICKÁ KONTROLA

### 10.1. VŠEOBECNÉ

Ako bezpečnostné zariadenia musia byť schránky kontrolované na bezpečnosť aspoň raz ročne. Nasledujúci dátum kontroly možno získať zo servisnej nálepky na vonkajšej strane dverí. Túto každoročnú kontrolu možno vykonať s potrebnou starostlivosťou a so zabezpečením Vašich právnych záruk pre prípad požiaru výhradne prostredníctvom autorizovaného zamestnanca spoločnosti asecos (pozrite si prosím našu príslušnú servisnú brožúru, týkajúcu sa tejto témy).

**Navyše vám odporúčame z vlastnej iniciatívy vykonávať každodennú aj mesačnú kontrolu funkčnosti:**

- Denné kontrola funkčnosti by mala byť venovaná zberným vaniam (skontrolovať prípadné netesnosti a tie odstrániť)

#### Mesačná kontrola funkčnosti

- Bezchybná funkcia dverí:
  - závesy
  - uzamykacie systémy
  - zatvárače dverí

- zaistovače dverí
- Správne osadenie a stav protipožiarnych tesnení

**Čistenie**

Skrine možno čistiť jemným čistiacim prostriedkom do domácnosti a mäkkou handričkou.

**Poškodenie**

V prípade poškodenia sa skontaktujte so servisom firmy asecos alebo špecializovaným predajcom, aby ste nechali skriňu opraviť pomocou originálnych náhradných dielov.

## 10.2. OPOTREBITEĽNÉ DIELY

Rôzne bezpečnostno-technicky relevantné konštrukčné diely bezpečnostnej skrine predstavujú opotrebitel'né diely a musia sa v pravidelných intervaloch vymieňať servisom firmy asecos.

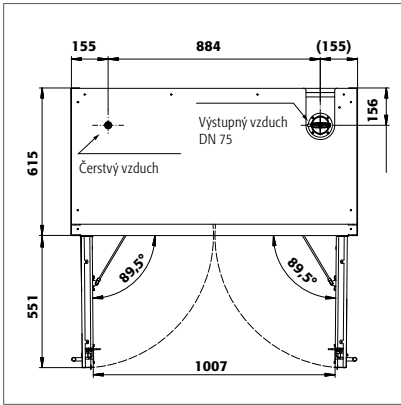
Súpis príslušných dielov vašej bezpečnostnej skrine získate na vyžiadanie na adrese [service@asecos.com](mailto:service@asecos.com).

**KONTAKT:**

V prípade poškodení alebo sťažností, týkajúcich sa našich výrobkov (počas záručnej lehoty a tiež po nej) a pre vyžiadanie bezpečnostných kontrol alebo uzavretie servisného kontaktu sa obráťte sa na našu hotline službu:

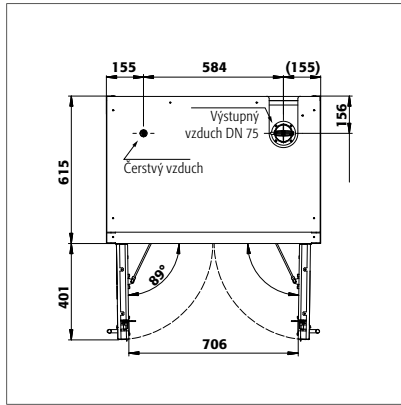
Tel: +49 1805 92 20 92 | [service@asecos.com](mailto:service@asecos.com)

# 11. TECHNICKÝ VÝKRES



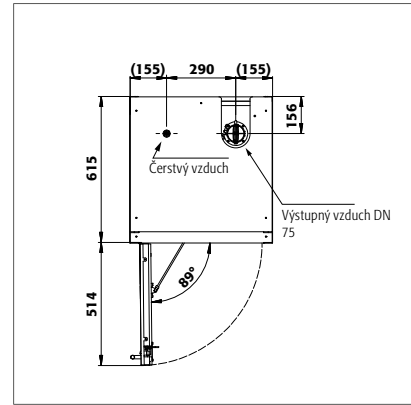
Q90.195.120  
Q90.195.120.MM  
Q90.195.120.FU.WDAS  
Q90.135.120

Q90.195.120.MV  
Q90.195.120.WDAC  
Q90.195.120.ME.WDC



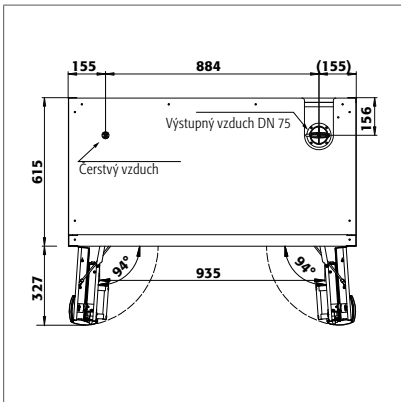
Q90.195.090  
Q90.195.090.FU.WDAS

Q90.195.090.WDAC

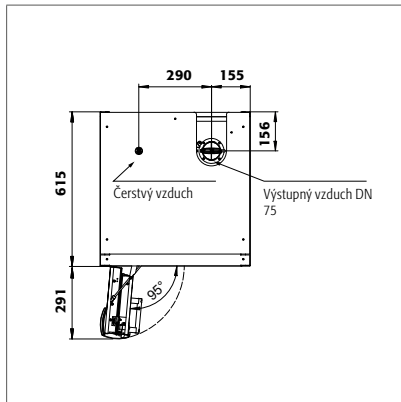


Q90.195.060  
Q90.195.060.WDAC  
Q90.195.060.FU.WDAS

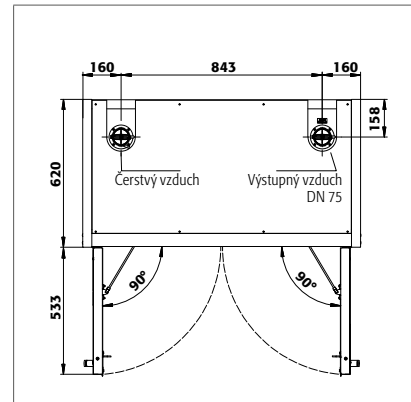
Q90.195.060.R  
Q90.195.060.WDACR  
Q90.195.060.FU.WDASR



Q90.195.120.FD

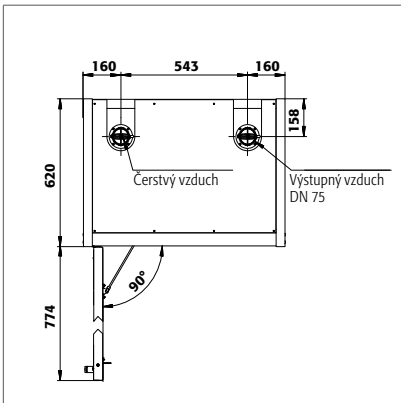


Q90.195.060.FD



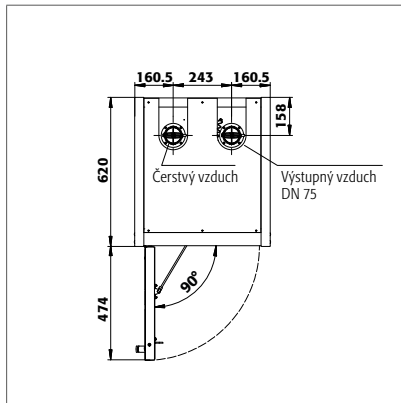
Q30.195.116  
Q15.195.116

Q30.195.116.FU.WDAS



Q30.195.086.WD  
Q30.195.086.WDFW  
Q30.195.086.FU.WDASR

Q30.195.086.WDR  
Q30.195.086.FU.WDAS



Q30.195.056  
Q30.195.056.FU.WDAS  
Q15.195.056

Q30.195.056.R  
Q30.195.056.FU.WDASR  
Q15.195.056.R

## 12. TECHNICKÉ ÚDAJE

### 12.1. TABUĽKA TECHNICKÉ ÚDAJE

Plošné zaťaženie sa vypočítava z celkovej hmotnosti skrine (prázdna skriňa plus jej náklad) delenej jej spádovou plochou. Táto sa vypočítava zo šírky skrine vynásobenej hĺbkou (súčet hĺbky skrine a akčného priestoru 1 000 mm pred ňou). Údaj o plošnom zaťažení v návode na obsluhu je iba teoretickej povahy, keďže údaj o náklade predstavuje maximálnu povolenú hodnotu skriňovej konštrukcie. Výpočet príslušného individuálneho plošného zaťaženia sa musí vykonávať vždy na základe skutočného nákladu (hmotnosť vnútorného vybavenia a hmotnosť uskladnených nádob).

#### PRÍKLAD teoretického výpočtu plošného zaťaženia modelu Q90.195.120:

<b>Hmotnosť skrine:</b>	424 kg
<b>Náklad:</b>	600 kg
<b>Spádová plocha:</b>	1200 mm × (615+1000) mm
<b>Výpočet:</b>	$\frac{424+600 \text{ kg}}{1,2 \text{ m} \times 1,615 \text{ m}} = \frac{1024 \text{ kg}}{1,938 \text{ m}^2} = 529 \text{ kg/m}^2$

#### Legenda pre tabuľku „Technické údaje“

- |  |   |
|--|---|
| 1 Vonkajšie rozmery š × h × v            | 5 Max. zaťaženie (kg)   |
| 2 Vnútorné rozmery š × h × v (mm)        | 6 Plošné zaťaženie (kg/m <sup>2</sup> )                             |
| 3 Typová trieda                          | 7 Objem pri 10-násobnej výmene vzduchu (m <sup>3</sup> /h)          |
| 4 Celková hmotnosť v prázdnom stave (kg) | 8 Rozdielový tlak pri 10-násobnej výmene vzduchu EK5/AK4 09-10 (Pa) |

Q-LINE								
	1	2	3	4	5	6	7	8
Q90.195.120	1193 x 615 x 1953	1050 x 522 x 1647	90	424	600	531	9	5
Q90.195.120.MV	1193 x 615 x 1953	vľavo: 450 x 522 x 1647 vpravo: 450 x 522 x 1647	90	454	600	595	9	5
Q90.195.120.MM	1193 x 615 x 1953	všetky segmenty: 450 x 522 x 810	90	460	600	531	9	5
Q90.195.120.WDAC	1193 x 615 x 1953	1050 x 522 x 1647	90	424	600	531	9	5
Q90.195.120.FD	1193 x 615 x 1953	1050 x 522 x 1647	90	424	600	531	9	5
Q90.195.120.FU.WDAS	1193 x 615 x 1953	1050 x 522 x 1647	90	424	600	531	9	5
Q90.195.120.ME.WDC	1193 x 615 x 1953	1050 x 522 x 1647	90	424	600	531	9	5
Q90.195.090	893 x 615 x 1953 mm	750 x 522 x 1647	90	343	600	654	6	5
Q90.195.090.WDAC	893 x 615 x 1953 mm	750 x 522 x 1647	90	343	600	654	6	5
Q90.195.090.FU.WDAS	893 x 615 x 1953 mm	750 x 522 x 1647	90	343	600	654	6	5
Q90.195.060	599 x 615 x 1953	450 x 522 x 1647	90	265	600	894	4	5
Q90.195.060.R	599 x 615 x 1953	450 x 522 x 1647	90	265	600	894	4	5
Q90.195.060.WDAC	599 x 615 x 1953	450 x 522 x 1647	90	265	600	894	4	5
Q90.195.060.WDACR	599 x 615 x 1953	450 x 522 x 1647	90	265	600	894	4	5
Q90.195.060.FD	599 x 615 x 1953	450 x 522 x 1647	90	265	600	894	4	5
Q90.195.060.FU.WDAS	599 x 615 x 1953	450 x 522 x 1647	90	265	600	894	4	5
Q90.195.060.FU.WDASR	599 x 615 x 1953	450 x 522 x 1647	90	265	600	894	4	5
Q90.135.120	1193 x 615 x 1353 mm	1050 x 522 x 1047	90	424	600	531	6	5
Q30.195.116	1164 x 620 x 1947 mm	1050 x 519 x 1626	30	240	600	445	9	10
Q30.195.116.FU.WDAS	1164 x 620 x 1947 mm	1050 x 519 x 1626	30	240	600	445	9	10
Q30.195.086.WD	864 x 620 x 1947 mm	750 x 519 x 1626	30	195	600	568	6	10
Q30.195.086.WDR	864 x 620 x 1947 mm	750 x 519 x 1626	30	195	600	568	6	10
Q30.195.086.WDFW	864 x 620 x 1947 mm	750 x 519 x 1626	30	212	600	531	6	10
Q30.195.086.FU.WDAS	864 x 620 x 1947 mm	750 x 519 x 1626	30	195	600	568	6	10
Q30.195.086.FU.WDASR	864 x 620 x 1947 mm	750 x 519 x 1626	30	195	600	568	6	10
Q30.195.056	564 x 620 x 1947 mm	450 x 519 x 1626	30	146	600	816	4	10
Q30.195.056.R	564 x 620 x 1947 mm	450 x 519 x 1626	30	146	600	816	4	10
Q30.195.056.FU.WDAS	564 x 620 x 1947 mm	450 x 519 x 1626	30	146	600	816	4	10
Q30.195.056.FU.WDASR	564 x 620 x 1947 mm	450 x 519 x 1626	30	146	600	816	4	10
Q15.195.116	1164 x 620 x 1947 mm	1050 x 519 x 1626	15	230	600	440	9	10
Q15.195.056	564 x 620 x 1947 mm	450 x 519 x 1626	15	140	600	810	4	10
Q15.195.056.R	564 x 620 x 1947 mm	450 x 519 x 1626	15	140	600	810	4	10

## 12.2. TABUĽKA NOSNOSTÍ A KAPACÍT REGÁLOVÝCH ÚROVNÍ

SK

### Legenda pre tabuľku „Skladovacie kapacity“



Nosnosť (kg) skladovacích úrovní



Objem (v litroch) skladovacích úrovní



Maximálny objem nádob v skrini (litre)



Údaje o skladových úrovniach													Celkové údaje o skrini						
Jednotlivé diely výbavy	1 polica 2 vaňové dno 3 nekovové vaňové dno 4 regály mriežky								5 vložka z dierovaného plechu 6 výsuvná vaňa 7 výsuvná vaňa s vysokým zatažením 8 výsuvná vaňa na likvidáciu					9 podlahová záchytná vaňa 10 nekovová podlahová záchytná vaňa					
	1	2	3	4	5	6	7	8	2	3	6	7	8	9	10	9	10	9	10
Q90.195.120	75	150	50	120	75   135	60	100		33	33	29	66		33   55	33	30   50	30	330   550	330
Q90.195.120.MV	75	150	50		75	25		50	22   11,5	11	4,5		7,5	11   22   33	11	10   20   30	10	110   220   330	110
Q90.195.120.MM	75	150	50		75	25		50	22   11,5	11	4,5		7,5	11   22   33	11	10   20   30	10	110   220   330	110
Q90.195.120.WDAC	75	150	50	120	75   135	60	100		33	33	29	66		33   55	33	30   50	30	330   550	330
Q90.195.120.FD	75	150	50	120	75   135	60	100		33	33	29	66		33   55	33	30   50	30	330   550	330
Q90.195.120.FU.WDAS	75				75									33   55	33	30   50	30	330   550	330
Q90.195.120.ME.WDC				120										33		30		330	
Q90.195.090	75	150	50		75	60	100		22   23,5	22	19	45		22	22	20	20	220	220
Q90.195.090.WDAC	75	150	50		75	60	100		22   23,5	22	19	45		22	22	20	20	220	220
Q90.195.090.FU.WDAS	75	150			75				22   23,5					22	22	20	20	220	220
Q90.195.060	75	150	50		75	25		50	22   11,5	11	4,5		7,5	11   22   33	11	10   20   30	10	110   220   330	110
Q90.195.060.R	75	150	50		75	25		50	22   11,5	11	4,5		7,5	11   22   33	11	10   20   30	10	110   220   330	110
Q90.195.060.WDAC	75	150	50		75	25		50	22   11,5	11	4,5		7,5	11   22   33	11	10   20   30	10	110   220   330	110
Q90.195.060.WDACR	75	150	50		75	25		50	22   11,5	11	4,5		7,5	11   22   33	11	10   20   30	10	110   220   330	110
Q90.195.060.FD	75	150	50		75	25		50	22   11,5	11	4,5		7,5	11   22   33	11	10   20   30	10	110   220   330	110
Q90.195.060.FU.WDAS	75	150			75				22   11,5					11   22   33	11	10   20   30	10	110   220   330	110
Q90.195.060.FU.WDASR	75	150			75				22   11,5					11   22   33	11	10   20   30	10	110   220   330	110
Q90.135.120	75	150	50	120	75   135	60	100		33	33	29	66		33   55	33	30   50	30	330   550	330
Q30.195.116	75	150	50	120	75   135	60	100		33	33	29	66		33   55	33	30   50	30	330   550	330
Q30.195.116.FU.WDAS	75				75									33   55	33	30   50	30	330   550	330
Q30.195.086.WD	75	150	50		75	60	100		22   23,5	22	19	45		22	22	20	20	220	220
Q30.195.086.WDR	75	150	50		75	60	100		22   23,5	22	19	45		22	22	20	20	220	220
Q30.195.086.WDFW	75	150	50		75	60	100		22   23,5	22	19	45		22	22	20	20	220	220
Q30.195.086.FU.WDAS	75	150			75				22   23,5					22	22	20	20	220	220
Q30.195.086.FU.WDASR	75	150			75				22   23,5					22	22	20	20	220	220
Q30.195.056	75	150	50		75	25		50	22   11,5	11	4,5		7,5	11   22   33	11	10   20   30	10	110   220   330	110
Q30.195.056.R	75	150	50		75	25		50	22   11,5	11	4,5		7,5	11   22   33	11	10   20   30	10	110   220   330	110
Q30.195.056.FU.WDAS	75	150			75				22   11,5					11   22   33	11	10   20   30	10	110   220   330	110
Q30.195.056.FU.WDASR	75	150			75				22   11,5					11   22   33	11	10   20   30	10	110   220   330	110
Q15.195.116	75				75									33		30		330	
Q15.195.056	75				75									22		20		220	
Q15.195.056.R	75				75									22		20		220	

#### **asecos GmbH**

Sicherheit und Umweltschutz  
Weiherfeldsiedlung 16-18  
DE-63584 Gründau

☎ +49 6051 92200  
☎ +49 6051 922010  
✉ info@asecos.com

#### **Asecos BV**

Veiligheid en milieubescherming  
Christiaan Huygensweg 4  
NL-2408 AJ Alphen a/d Rijn

☎ +31 172 506476  
☎ +31 172 506541  
✉ info@asecos.nl

#### **asecos SARL**

Sécurité et protection de l'environnement  
7 rue du Pré Chaudron  
FR-57070 Metz

☎ +33 3 87 78 62 80  
✉ info@asecos.fr

#### **asecos S.L.**

Seguridad y Protección del  
Medio Ambiente  
C/ Calderí, s/n – Ed. CIM Vallés, Planta 11  
08130 – Santa Perpètua de Mogoda  
Barcelona

☎ +34 935 745911  
☎ +34 935 745912  
✉ info@asecos.es

#### **asecos Ltd.**

Safety and Environmental Protection  
Profile House  
Stores Road  
Derby, Derbyshire  
DE21 4BD

☎ +44 1332 415933  
✉ info@asecos.co.uk

#### **asecos**

Safety and Environmental Protection Inc.  
c/o Schumann Burghart LLP  
1 Penn Plaza, Suite 4440  
New York, NY 10119, USA

☎ +1 (917) 362 5014  
☎ +49 6051 922010  
✉ info@asecos.com

#### **asecos Schweiz AG**

Sicherheit und Umweltschutz  
Gewerbe Brunnmatt 5  
CH-6264 Pfaffnau

☎ +41 62 754 04 57  
☎ +41 62 754 04 58  
✉ info@asecos.ch

#### **asecos AB**

Säkerhet och miljöskydd  
Typsnittsgatan 4  
754 54 Uppsala

☎ +46 18 34 95 55  
✉ info@asecos.se